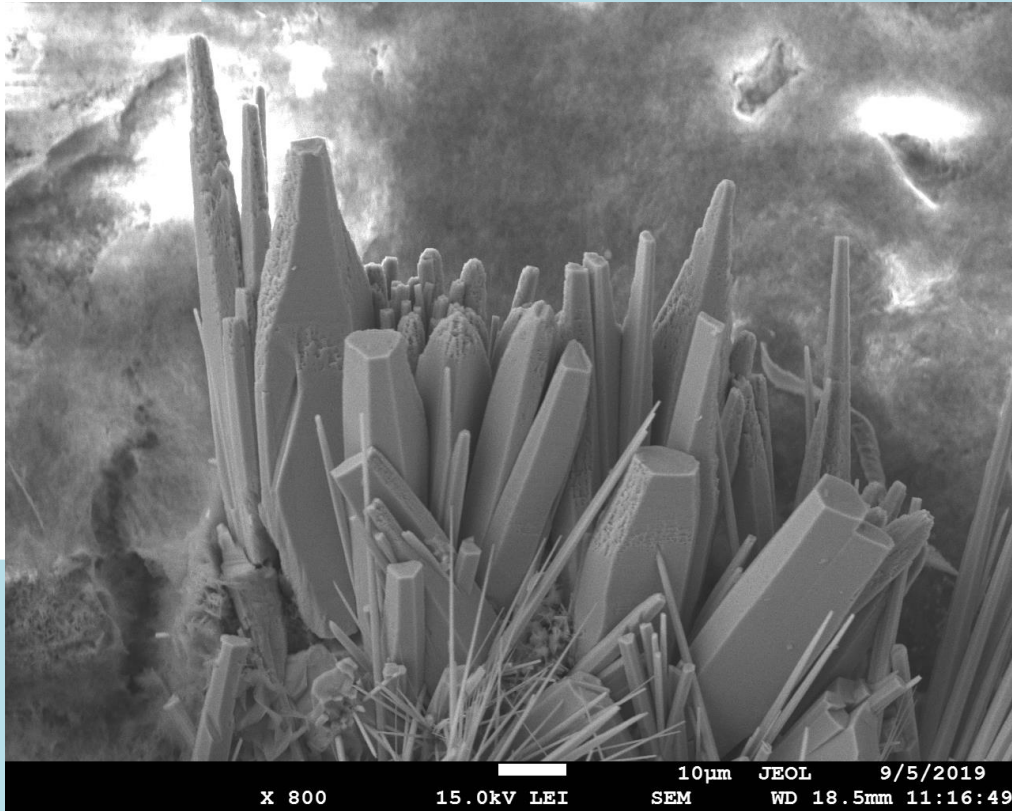


Photo U



C'est la réponse n° 1 : Un amas de cristaux d'oxyde de zinc.

Des cristaux d'oxyde de zinc se sont développés dans une zone confinée d'un compteur d'eau en laiton avec un enchevêtrement complexe de colonnes polyédriques (voir aussi Posters N et X). Cette fois les barreaux sont pleins et les surfaces sont lisses.