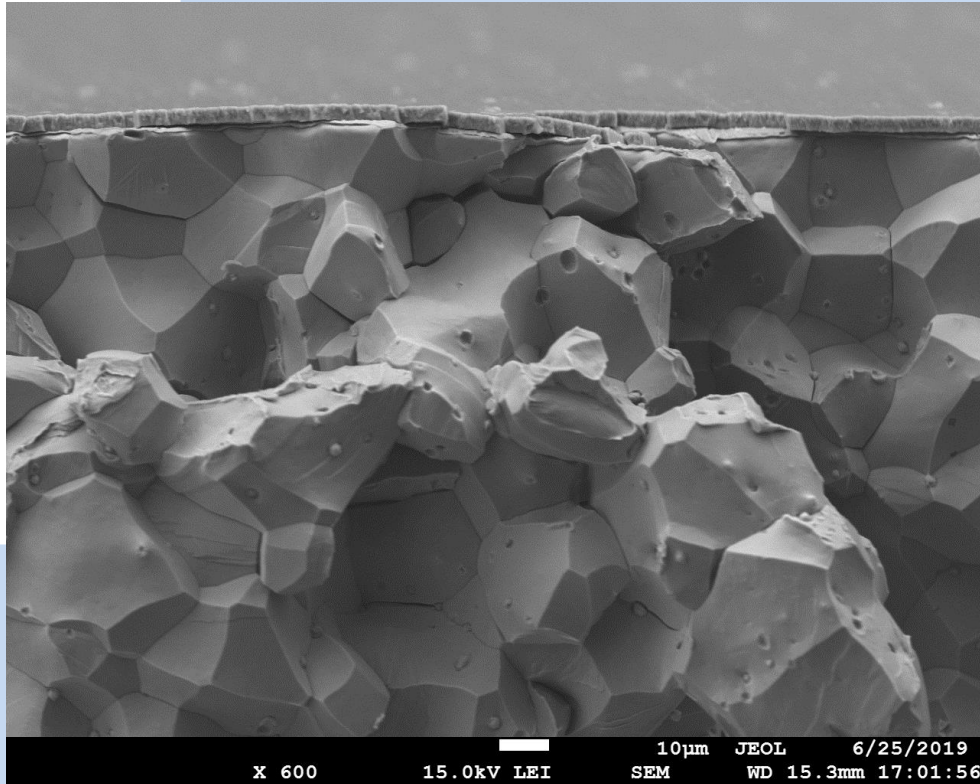


## Photo F



C'est la réponse n° 1 : Une rupture métallique.

Dans le but d'étudier la liaison d'un dépôt chimique avec son substrat, une rupture volontaire a été produite sur un échantillon de fer pur recouvert de tantale (la fine couche horizontale).

La rupture révèle un acier très fragile (cheminement par les joints des grains) et la présence d'une charge inclusionnaire (les nodules sur les faces des grains ou les petits cratères).

Le substrat en fer pur ne l'est pas tant que ça !