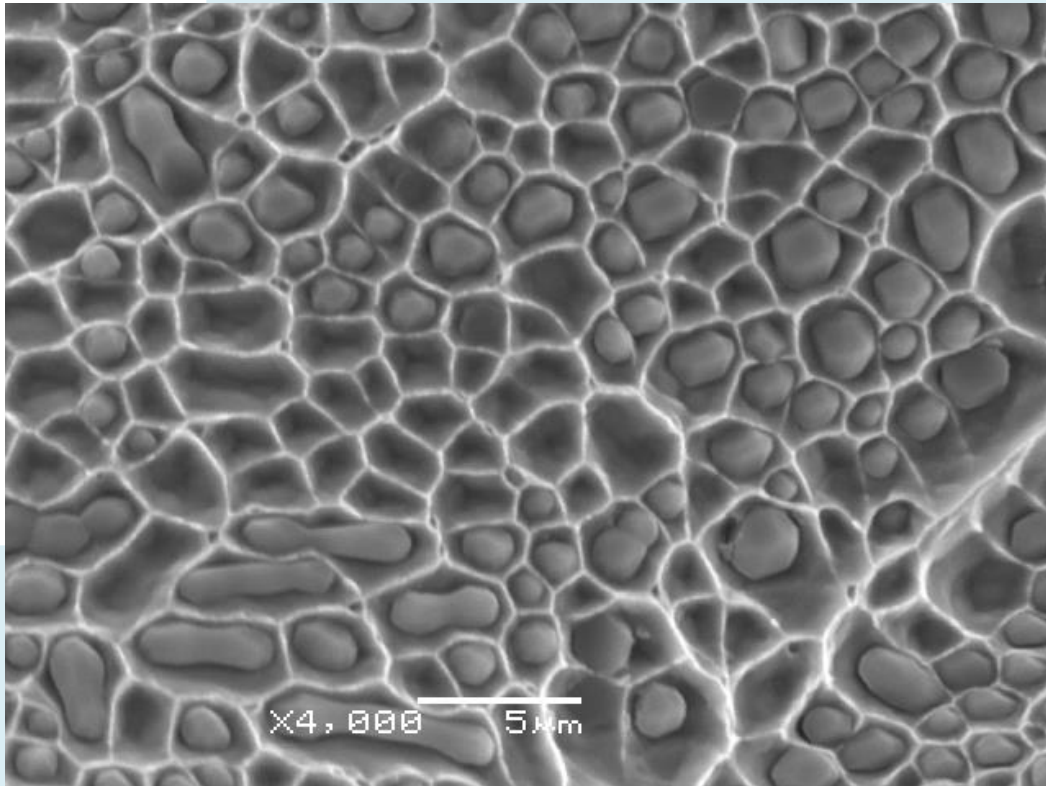


Photo P



C'est la réponse n° 1 : Un faciès de rupture dans un alliage léger.

Un échantillon d'alliage aluminium cuivre a subi une rupture par choc.

Les nodules de cuivre sont emprisonnés sans liaison métallurgique dans la structure ductile de la matrice aluminium. Le développement de la rupture autour de ces nodules engendre la formation de cupules, des cuvettes dont les parois se sont affinées par striction avant de rompre.