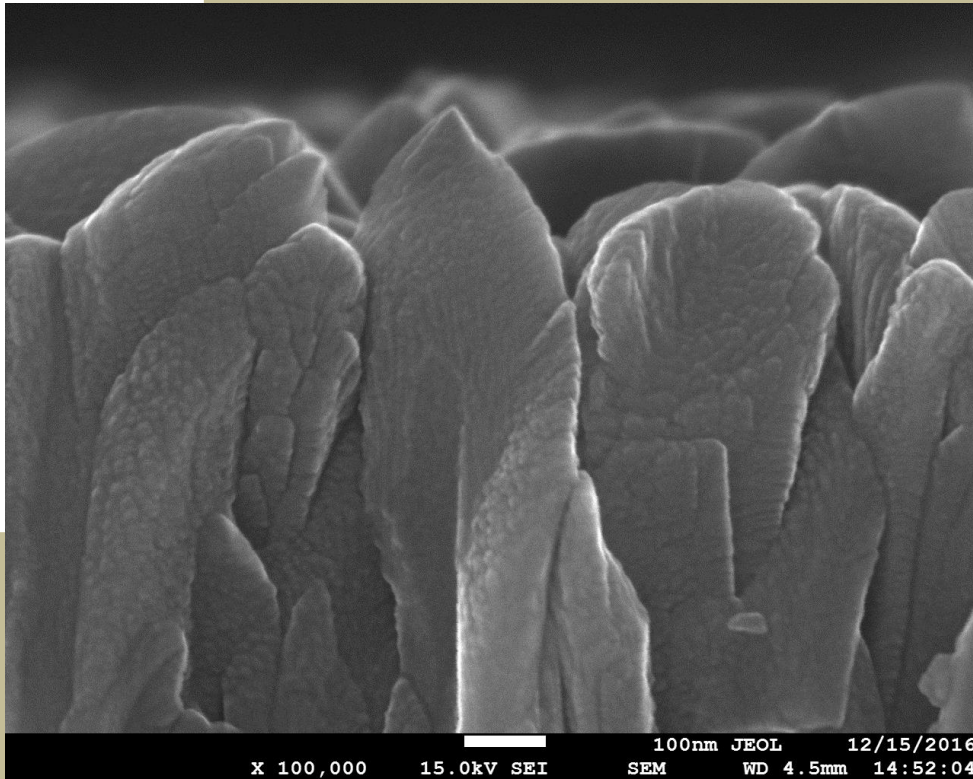


Photo O



C'est la réponse n° 3 : Un détail sur un dépôt métallique.

L'image présente une vue détaillée sur la croissance de type colonnaire d'un dépôt par PVD de nitrure de chrome (voir aussi Poster M).

Remarquez le facteur de grossissement qui est déjà très conséquent ($\times 100\,000$) et la valeur du curseur blanc (100nm).

L'imagerie au MEB à très haute résolution permet d'identifier des détails de l'ordre de quelques nanomètres sur la surface des colonnes.