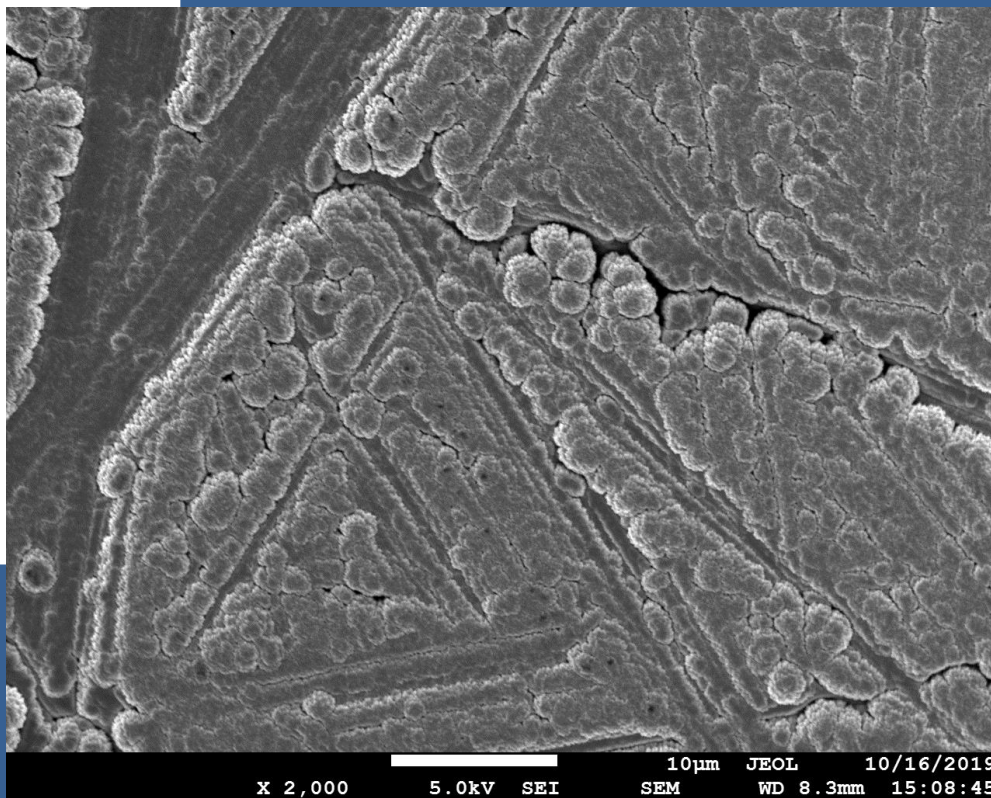


Photo W



C'est la réponse n° 3 : Un dépôt sur une surface striée.

Vue de dessus sur du nitrure de chrome déposé par pulvérisation en phase vapeur (traitement de surface PVD) sur un substrat dont la surface présentait des stries de ponçage.

La couche de nitrure s'est développée en bouquets dont la germination et l'organisation ont été influencées par la rugosité occasionnée par les rayures.