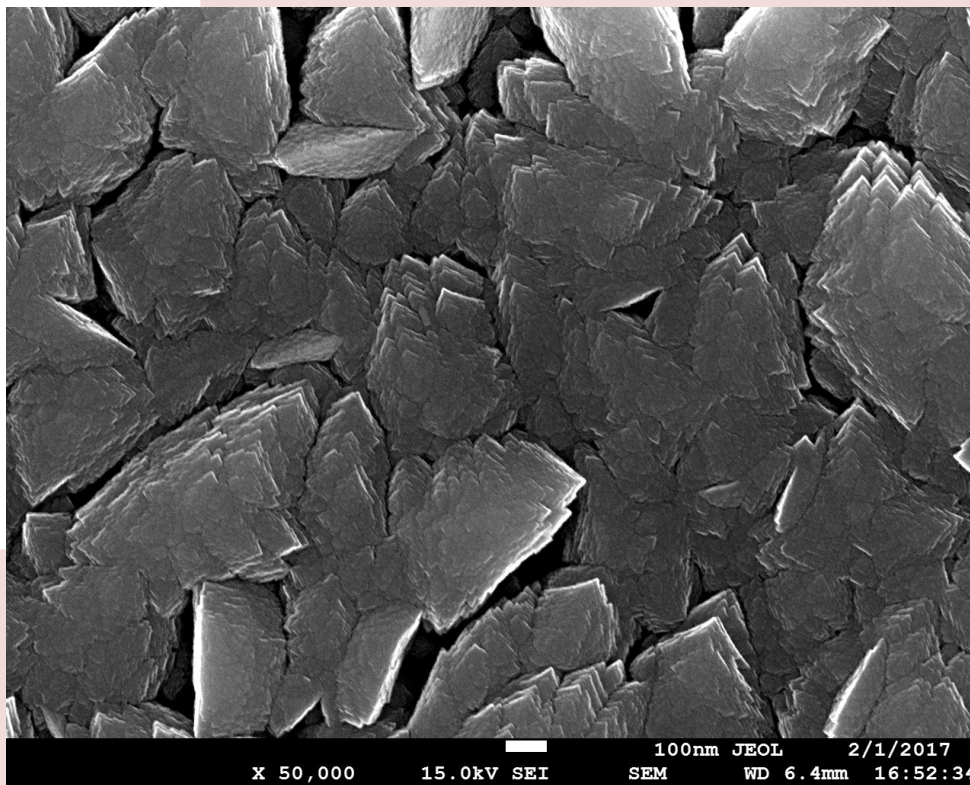


Photo V



C'est la réponse n° 3 : La surface d'un dépôt métallique.

Vue de dessus d'un dépôt de nitrure de chrome.

Dans une enceinte sous vide poussé, des atomes de chrome et d'azote se sont combinés sur une surface métallique pour former des colonnes (voir Poster M), dont les plus grosses occupent la surface externe telle la canopée d'une forêt.