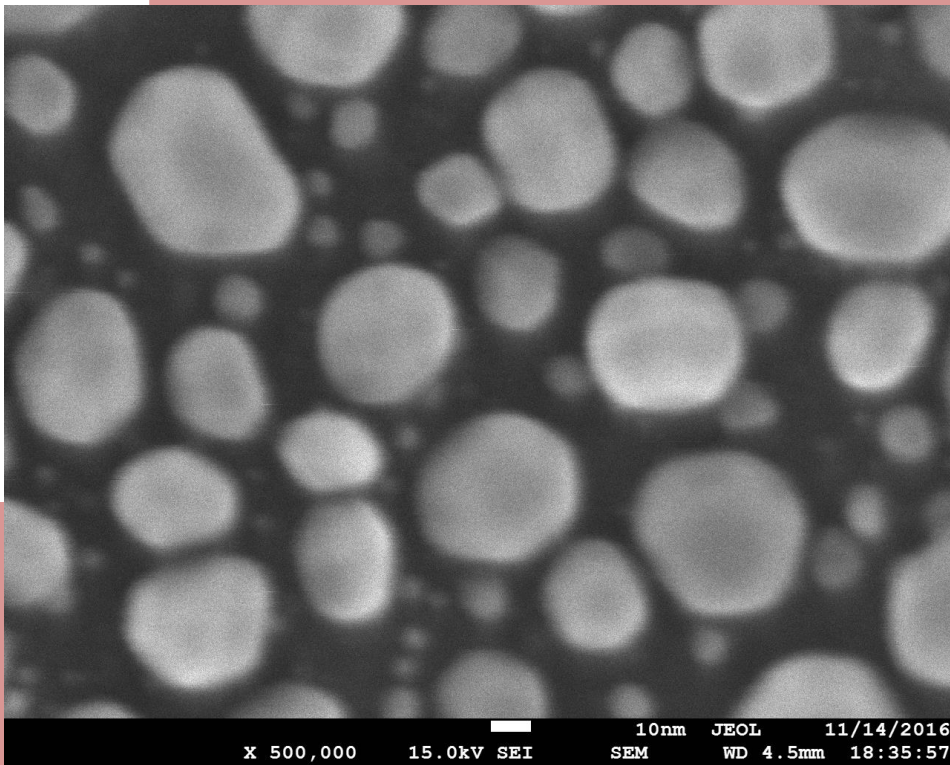


Photo C



C'est la réponse n° 1 : De la poussière d'or.

Ces petits nodules sont des billes d'or microscopiques (ordre de grandeur, la dizaine de nanomètres). Elles servent de test de résolution pour régler l'alignement du faisceau d'électrons dans la colonne électronique du MEB.

Remarquer le facteur de grossissement, x 500 000 et le curseur blanc qui vaut 10 nm soit une vingtaine d'atomes !

Des MEB encore plus performants (à transmission) atteignent la résolution atomique (quelques Angströms - 10^{-10} m) mais on ne pas voir les atomes, seulement les faire réagir !