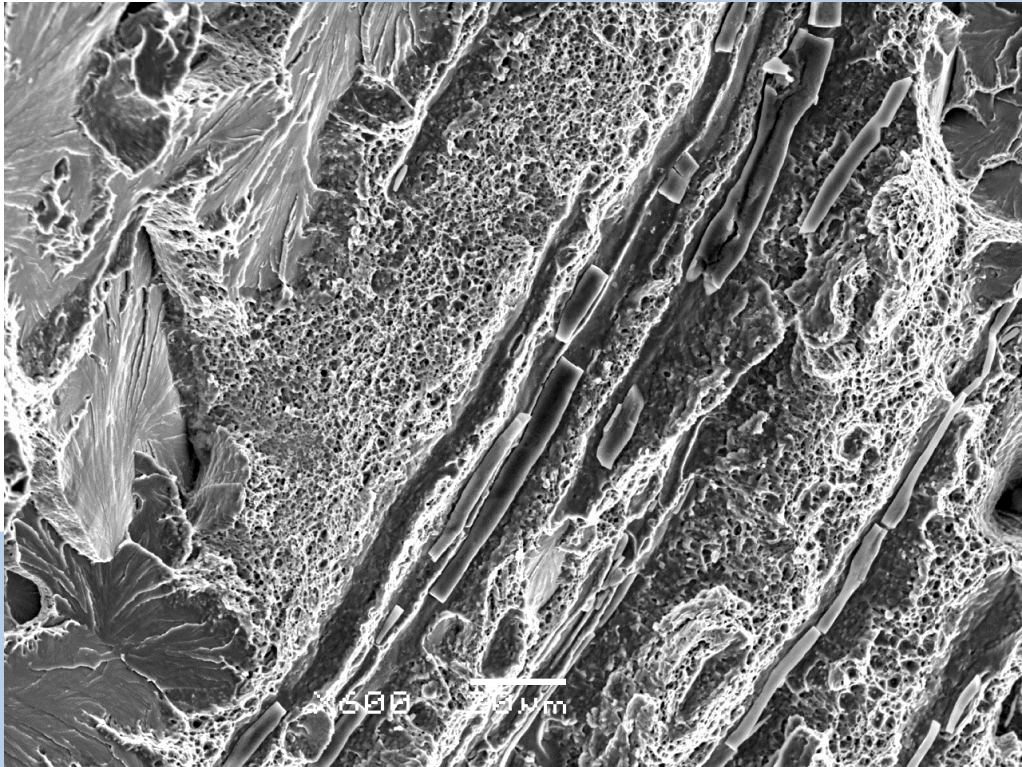


Photo 39



C'est la réponse n° 3 : Le faciès de rupture d'un acier de décolletage.

Ce faciès de rupture concerne des aciers courants, dits faiblement alliés. La matrice est un enchevêtrement de zones fragiles (les plateaux avec des nervures), de zones ductiles (la texture dense pleine de microcavités) et ici d'une charge inclusionnaire de sulfures de manganèse, allongés par déformation plastique lors de l'élaboration de l'acier.

On parle ici de faciès type "bois pourri" car à l'œil nu cela ressemble beaucoup à du bois cassé.

Cette charge inclusionnaire peut être favorable à l'usinabilité mais peut être un problème pour la tenue à la fatigue (chargement cyclique).