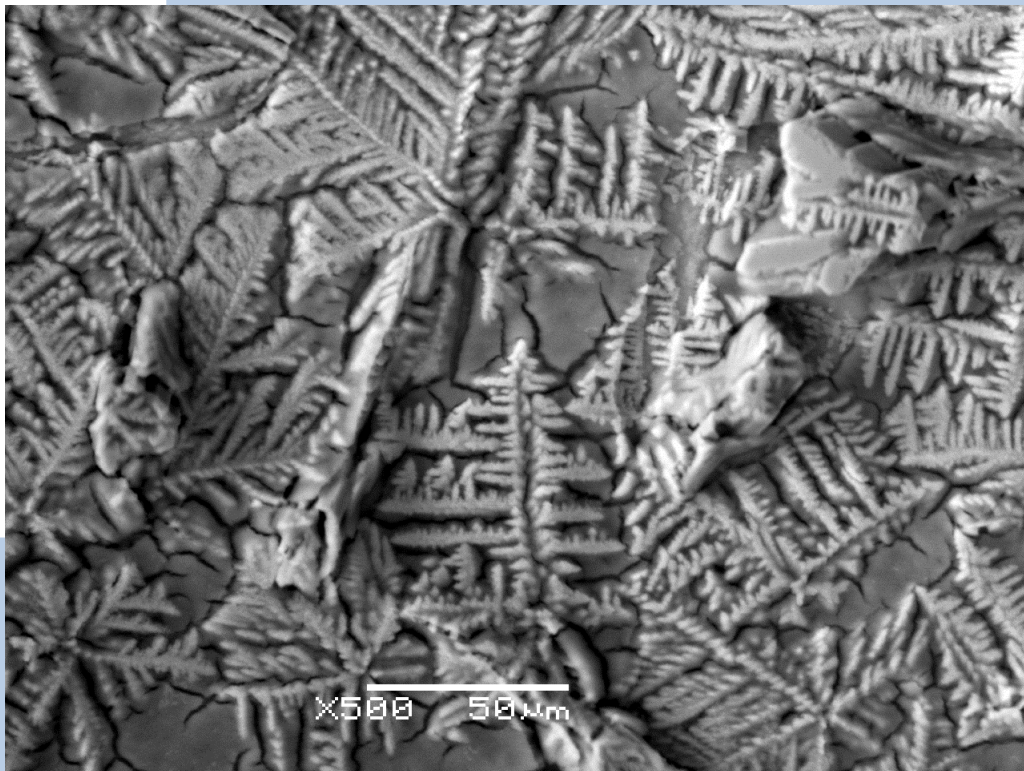


Photo 38



C'est la réponse n° 3 : De la charge minérale cristallisée.

De la charge minérale se cristallise pendant un cycle d'évaporation d'un échantillon d'eau potable du réseau. Le chlore prend cette forme dite "dendritique", avec des branches qui poussent sur des branches, qui poussent sur un tronc. Un peu comme les flocons de neige.

L'agrégat homogène qui contient ces cristaux est un mélange d'éléments minéraux tels que le calcium, le potassium, le magnésium.