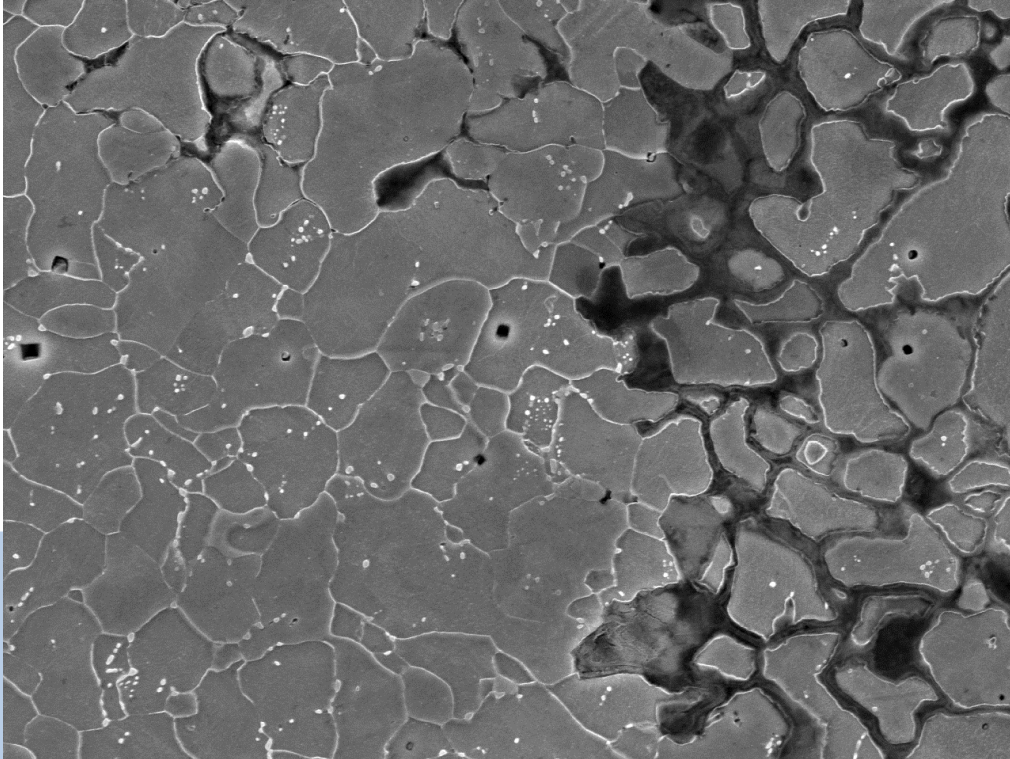


Photo 37



C'est la réponse n° 2 : Microstructure d'une zone oxydée.

La coupe transversale pratiquée sur une pièce oxydée en acier bas carbone avec sa microstructure essentiellement ferritique, montre la migration de l'oxydation (l'action) qui consomme progressivement les grains et révèle la corrosion (la conséquence) qui en résulte.

L'oxydation de ces aciers est globale. On parle ici de perte de masse au fil du temps.

La taille des grains est d'environ $20\mu\text{m}$.