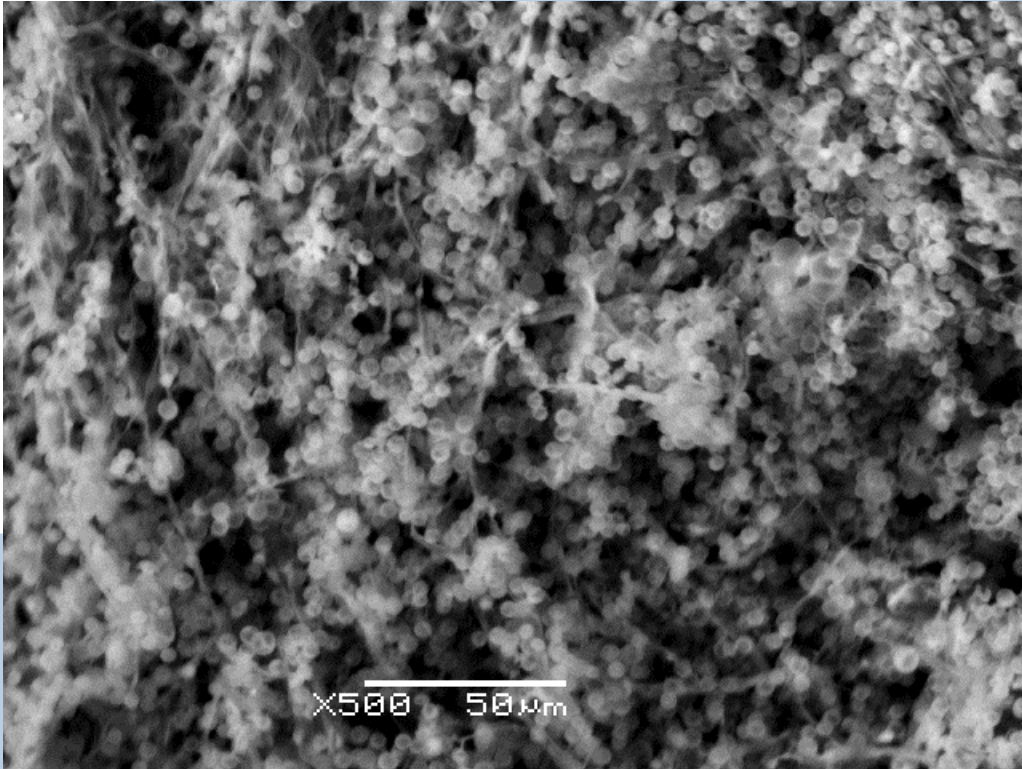


Photo 36



C'est la réponse n° 1 : De la moisissure de fromage de chèvre.

Un MEB est le microscope qu'on aimerait avoir reçu en cadeau de Noël étant enfant !

On peut tout mettre dedans à partir du moment où ce n'est pas humide et quand le MEB a des capacités d'imagerie sur matériaux non métalliques.

En utilisant un vide partiel, il est alors possible d'obtenir des images insolites comme cette vue sur la moisissure du fromage de chèvre, un probable champignon !