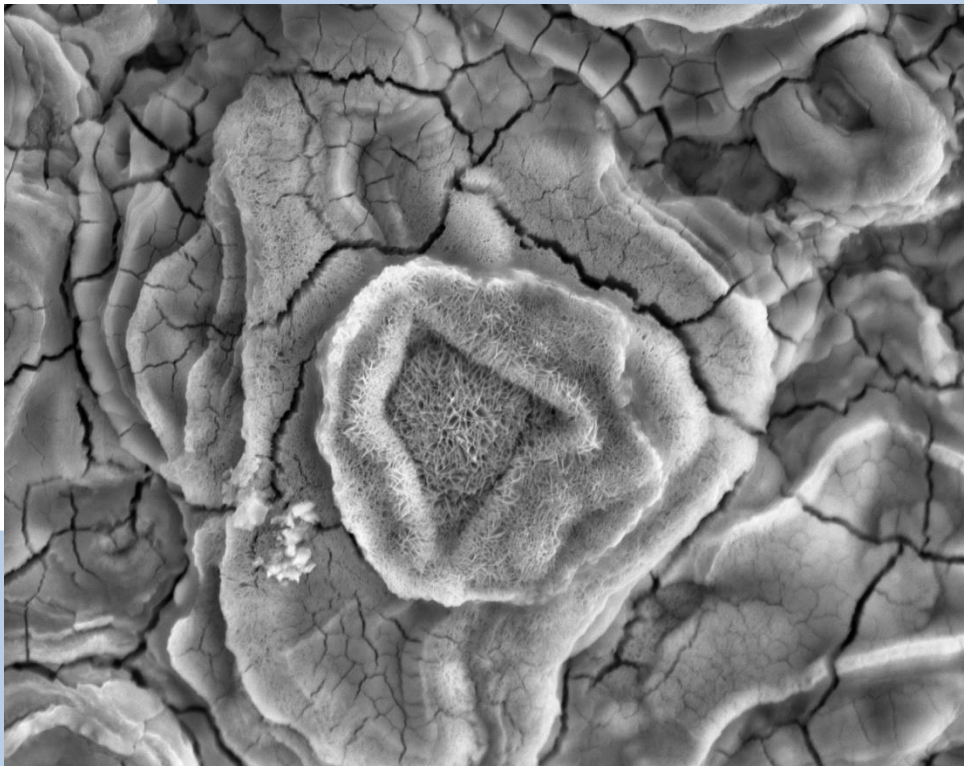


Photo 35



C'est la réponse n° 2 : De l'oxyde de fer.

L'aspect dégradé d'une pièce en acier fortement rouillée a une morphologie nettement plus organisée et esthétique quand on observe la surface de très près.

Les cycles successifs d'oxydation (présence d'humidité, période sèche) génèrent ces couches d'oxyde de fer dont la croissance prend cette forme cristalline très aérée.