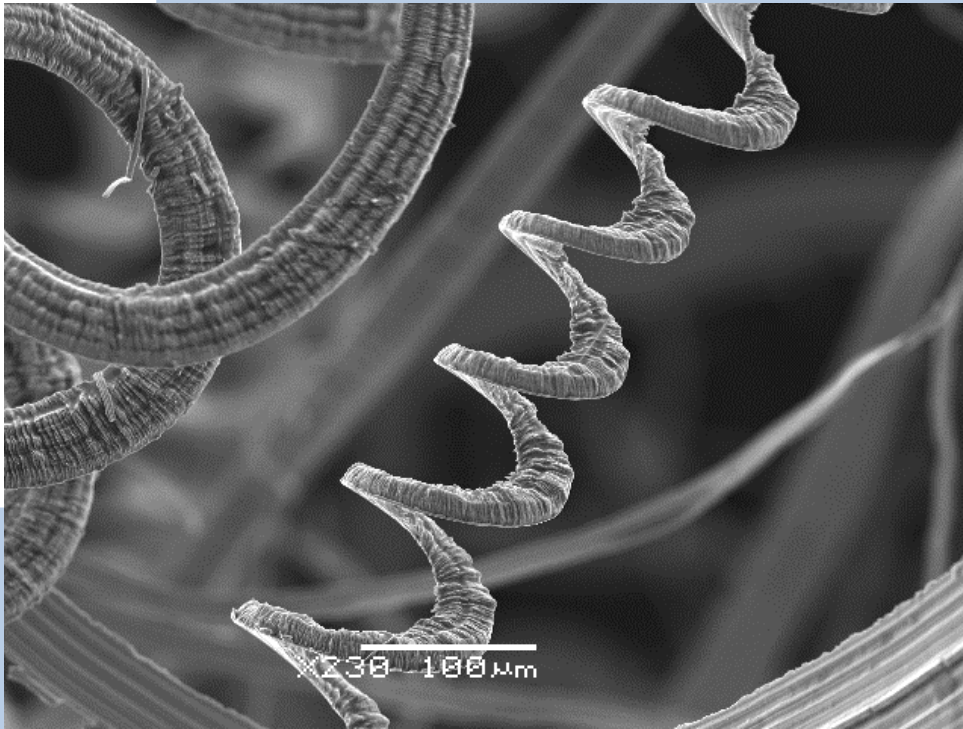


Photo 28



C'est la réponse n° 1 : Des micro copeaux de cuivre.

Cette forme en hélice est du copeau issu d'une opération d'usinage d'un bloc de cuivre.

C'est le résultat de la combinaison entre les réglages de la machine, les caractéristiques de l'outil de coupe et les contraintes thermomécaniques subies par la matière.