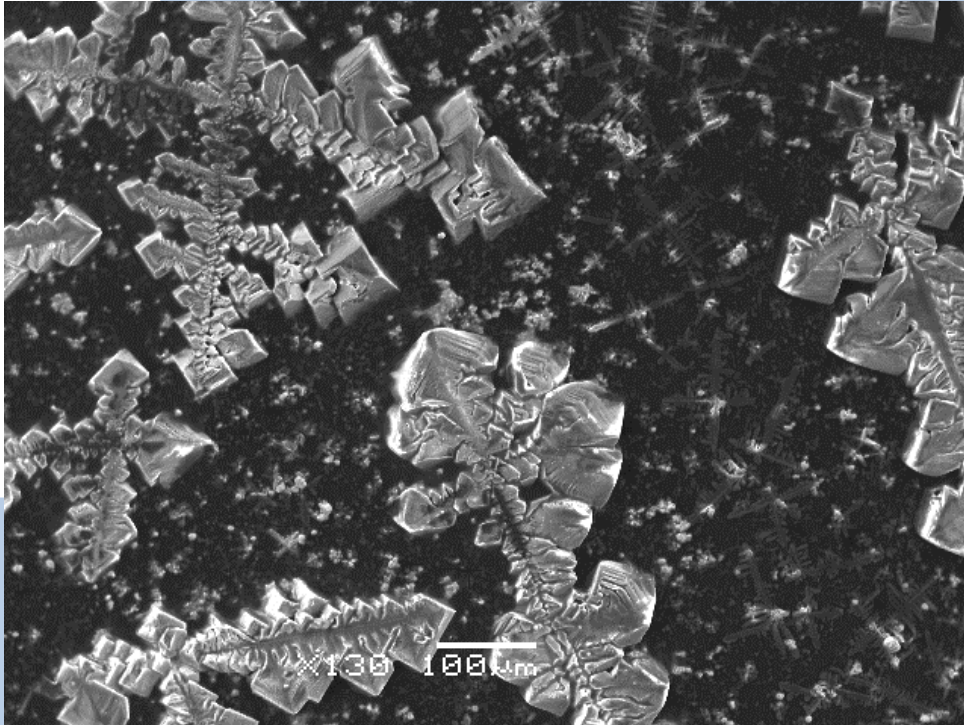


Photo 26



C'est la réponse n° 3 : La cristallisation du chlore de l'eau du réseau.

Ces formes polygonales ramifiées sont la cristallisation du chlore introduit dans le réseau d'eau potable.

Après décantation et évaporation d'un échantillon d'eau, il reste la charge minérale et le chlore qui a germiné et s'est développé en branches multiples, à la façon des cristaux de neige.